



DIE SPECIALISTEN FÜR RAUMKONZEPTE





Herzlich Willkommen zu innovativen Lösungen.

Es ging nie nur um Räume.

Work Smart

Erwecke den besten Workflow in dir! Lass dich und dein Team zu dem wachsen, was ihr sein könnt.

Schaffe Arbeitsraum in dem Platz für Bewegung ist – für die einfach besten Ergebnisse. Denn Arbeitszeit ist Lebenszeit! Und Leben die wichtigste Motivation.

Mit dem HeartBeat Office Concept erweiterst du deinen Raum, du optimierst die verfügbare Fläche. Du schaffst die Basis für Effizienz und Konzentration, für ein effektives Coworking.

Es ist so simpel wie das Ein- und Ausatmen und doch so komplex wie das, was dazwischenliegt – dein Herzschlag. Das Herz ist der leistungsfähigste Muskel in deinem Körper. Was macht dein Herz so effektiv?

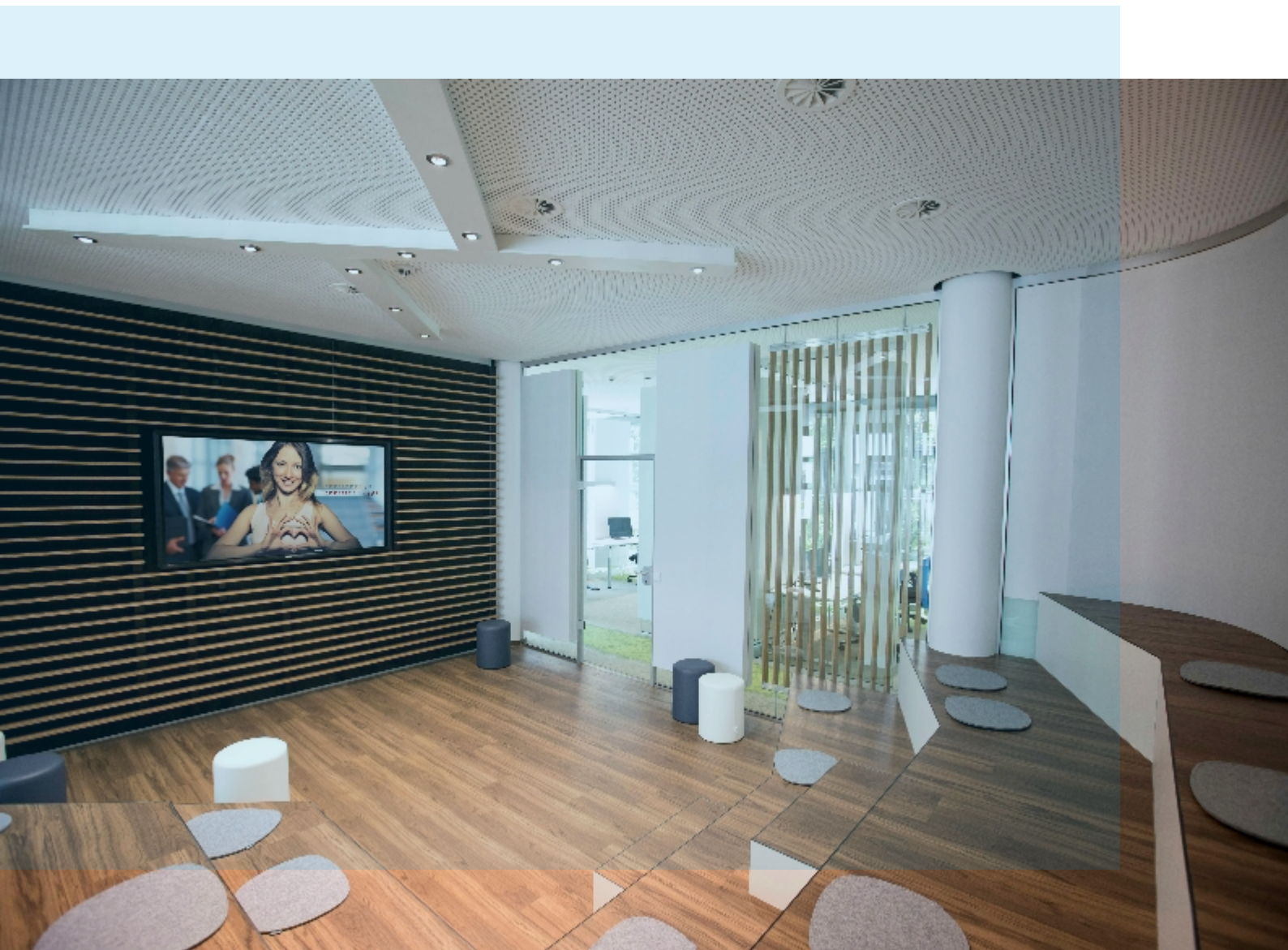
Der Wechsel zwischen Anspannung und Entspannung – die Essenz des HeartBeat Office.

Mit dem Heartbeat Office Concept gestalten wir mit dir einen Arbeitsbereich in dem sich alle frei bewegen können. Damit steht jedem zu jeder Zeit die ganze Fläche zur Verfügung. Der Raum, den du in diesem Moment brauchst um deine Arbeit gut zu machen, ist nur wenige Schritte entfernt. Räume mit Funktion und Charakter.

Du hast was zu sagen?

In der Arena wird deine Präsentation unmittelbar

Für den Redner in dir. Die Römer wussten es, die Griechen ebenfalls, sie erkannten die Funktionsweise einer Arena. Wenn sich die Aufmerksamkeit der Zuhörer von oben nach unten in der Mitte bündelt, fällt es dir leicht zuzuhören oder Gehör zu finden. Durch den halbrunden Stufenaufbau versperrt dir niemand die Sicht und Ablenkungen rücken in den Hintergrund. Dafür belohnt uns das Gehirn mit Neugierde und Konzentration.



Dieser Raum ist das Zentrum in deinem Heartbeat Office, nichts muss umgebaut werden, um für die nächste Besprechung, deine Präsentation bereit zu sein. Alles ist zeitlich flexibel nutzbar. Ein Teamwechsel ist in unter einer Minute möglich. Und das alles völlig stressfrei - denn wir Menschen lieben es, auf Stufen zu sitzen.

- Es passen etwa die doppelte Anzahl Zuhörer auf eine Fläche
- Die Akustik funktioniert für kleine und große Teams
- Du wirst klar verstanden
- Informationen werden einfacher aufgenommen
- Das stationäre Set-up ist flexibel und exakt auf die Bedürfnisse und Anforderungen im jeweiligen Unternehmen abgestimmt (Anschlüsse, Bildschirm, Arenatreppe, Beleuchtung ...)
- Damit erhältst du wertvolle Zeit, die du und das Team sinnvoller nutzen können
- Psychologisch: Die Sitzposition stärkt die Teamfähigkeit, den Fokus auf das Wesentliche und das allgemeine Wohlbefinden

HeartBeat Office

Der Social Place, wo Ideen und Menschen zueinanderfinden

Für den Nomaden in dir. Hier wird Arbeit lebendig! Teammitglieder müssen sich koordinieren, Ideen sammeln und Aufgaben benennen. Hierfür steht dir der Social Place zur Verfügung. An diesem Ort kannst du dich mit deinen Kollegen verabreden. Tausche dich bei einem Mokka Chai Latte über Aktuelles aus. Oder genieße deine wohlverdiente Pause zwischendurch. Dieser Raum bietet dir die Freiheit, Coworking auf die Spitze zu treiben.

- Der Social Place ist ein Ort für kompakte Teambesprechungen und Arbeitspausen
- Eine ungezwungene Atmosphäre verringert soziale Barrieren
- Der Teamgeist wird gestärkt
- Die Ideenfindung wird durch eine verbesserte soziale Interaktion gesteigert
- Zeitersparnis: Hier findest du in deinen Pausen Abwechslung, ohne deine Workzone zu verlassen



Brauchst du volle Konzentration? Besuche den Focus Room!

Für den Eremiten in dir. Es gibt Aufgaben, die deine Aufmerksamkeit allumfassend fordern. Dafür haben wir diesen Raum entwickelt. An diesem Ort bist du ungestört! Komm in den Focus Room um dich in absoluter Stille auf wichtige Aufgaben zu konzentrieren.

- Der Raumklang ist an die speziellen Anforderungen angepasst
- Wände, Sitzposition und Ruhe halten Ablenkungen von deinen Augen und Ohren fern
- Die Sitzmöbel sind für längere und hoch konzentrierte Arbeitseinheiten konzipiert
- Schone deine Sinne! Es gibt weder Telefon noch Faxgerät
- Alles, was zählt, ist deine Konzentration für Top Resultate



Im Workspace findest du deine temporäre Heimat

Für den Schreibtischsurfer in dir. Dieser Raum ist dem klassischen Büro nahe, allerdings im zeitgemäßen Design. Es ist ein Platz, an dem du dich ganz natürlich wohlfühlen kannst. Optimierte deine Arbeitsqualität und Lebensqualität. Suche dir den Tisch, an dem du dich zu Hause fühlst und lege los. Raumklima, Pflanzen und transparente Trennwände sorgen dafür, dass du ausreichend Ruhe für deine Tätigkeit hast und gleichzeitig zu jederzeit mit Teamkollegen sprechen kannst.

- Der Workspace kann in Teamzonen unterteilt werden
- Suche dir einen hellen, sonnigen oder schattigen Platz
- Es gibt Arbeitsflächen für unterschiedliche Anforderungen
- Stehschreibtische helfen dir gesünder durch den Tag zu kommen
- Im Handumdrehen kannst du die Höhe jedes Schreibtisches anpassen
- Jeder Sessel ist ergonomisch anpassbar, stelle ihn auf deine Bedürfnisse ein
- Damit ist auch dieser Raum für dich und deine Teamkollegen voll flexibel

HeartBeat Office

Fühle dich erholt wie nach einem Waldspaziergang durch den Besuch der Snooze for Inspiration Zone

Für den Denker in dir. Es lohnt sich, den Kopf freizumachen. Archimedes soll sich auf den Wunsch seiner Frau für etwas Entspannung in die Badewanne gelegt haben, so entdeckte er die Auftriebskraft eines Körpers in Wasser. Der effiziente Wechsel zwischen Anspannung und Entspannung macht außergewöhnliche Leistungen erst möglich und Ideen zu großartigen Projekten.

Kennst du die Momente, in denen du eindeutig spürst, dass du dich mal lockermachen musst? Um motiviert und kreativ zu bleiben, braucht es gezielte Pausen an einem Ort, der das möglich macht. Genau das eröffnet dir die Snooze for Inspiration Zone. Hier betrittst du einen Ort, der sich ganz und gar deinen Sinnen verschrieben hat, ihnen Abwechslung bietet. Damit erfahren dein Gehirn und Körper die so wichtige Regeneration.





Ideen können ins Bewusstsein vordringen und flügge werden. Du kannst wieder gestärkt an den Lösungen arbeiten, die gebraucht werden.

- Hier werden alle deine Sinne aktiviert
- Materialien, Farben, Klänge und Licht wirken befreiend auf deine Wahrnehmung
- Bodenbeschaffenheit, Liegeflächen und Sitzgelegenheiten fördern deine Entspannung
- Sitz- und Liegeflächen sind individualisierbar
- Lasse deinen Blick trotz Wandbarrieren in landschaftliche Weiten abschweifen
- Holz von Nadelbäumen gibt entspannungsfördernde Terpene ab
- Spezifische Grünpflanzen wirken beruhigend (Biophilia Effekt)
- Die Gestaltung des Raumes schafft das perfekte Umfeld für deinen Rückzug zwischendurch

Roots for Perspective Zone: Manchmal ist es notwendig, den Boden unter einem zu spüren



Raumplanung - HeartBeat Office Concept. Ruhe im Open Space.



Manche fühlen sich besonders geborgen, wenn sie in Bodennähe arbeiten. Das verringert die Produktion des Stresshormons Cortisol und lässt dich konzentrierter, kreativer werden. In unseren ersten Lebensjahren leben wir nahe am Boden, wir machen erste Schritte und entdecken die Welt. Komm zu deinen Wurzeln und erfahre, was kreatives Arbeiten bedeuten kann.

- Bodennahes Arbeiten fördert die Kreativität
- Es verändert die Perspektive auf aktuelle Arbeiten
- Das Stresslevel kann reduziert werden
- Das Sicherheitsgefühl erhöht sich
- Die Bodennähe fördert kreatives und lösungsorientiertes Arbeiten
- Gesundheit: Rücken- und Beinmuskulatur werden trainiert

Liebe was du tust und den Ort, an dem du wirkst

Menschen lieben Natürlichkeit und schöne Landschaften. Wir werden entscheidend von unserem Umfeld geprägt. Dazu zählen nicht ausschließlich Menschen, sondern auch die Orte, an denen wir leben und arbeiten. Den Großteil unseres Lebens verbringen wir in Gebäuden. Davon durchschnittlich die Hälfte der Zeit am Arbeitsplatz. Ist das nicht schon Grund genug, dich und deine Kollegen aus der Isolation zu holen? Bringe mit dem Heartbeat Office Concept Lebendigkeit in deine Arbeitswelt. Verbessere Strukturen und die Ergebnisse deiner Arbeit.

Alle HeartBeat Office Zonen sind Wohlfühlorte mit natürlicher Funktionalität. Nichts wird dem Zufall überlassen! Jede Zone, jeder Raum des HeartBeat Office ist den vier Grundqualitäten – Licht, Erde, Wasser, Luft – zugeordnet. Das Biophilic Design unterstreicht die Funktion.

Licht: Natürliches Licht, angepasste Farben machen dich wach und fokussiert oder geben dir die Möglichkeit zu entspannen.



Erde: Die Beschaffenheit des Bodens kann sich in den einzelnen Räumen unterscheiden und ist auf die jeweilige Funktion ausgelegt.

Wasser: Für jeden Atemzug wird die Luftfeuchtigkeit auf einem angenehmen Niveau gehalten, Wasserinstallationen beruhigen deine Sinne in Entspannungszonen.

Luft: Das Raumklima spendet dir, an die Jahreszeit angepasst, angenehme Wärme oder Erfrischung. Die Sauerstoffversorgung deines Blutes wird mit einem ausgeklügelten Lufttransfersystem positiv unterstützt.





Erlebe die Wirkung von geradliniger Transparenz

Dein HeartBeat Office ist ein großer Raum mit Loftcharakter. Ganz im Biofilic Design, clean und geradlinig. Transparente Barrieren aus Glas geben Struktur, durchfluten alle Räume mit natürlichem und naturähnlichem Licht. Sie erzeugen die für unser Gehirn so wichtige Weite. Und Transparenz schafft Vertrauen. Da wo es sinnvoll ist, geben undurchsichtige Elemente aus Holz und Metall die gewünschte Privatsphäre.

Du musst im Arbeitsalltag nichts umbauen oder umstrukturieren, nutze deine kostbare Zeit für wirklich Wichtiges – deine Projekte. In deinem HeartBeat Office erlebst du Flexibilität, du hast die Freiheit, da hin zu gehen wo du dich in dem Moment zu Hause fühlst.

Willst du weiter in der kahlen Isolation deines Büros vor dich hinarbeiten oder möchtest du dich und deine Welt erweitern? Du bist nur einen Klick von deiner neuen Arbeitswelt entfernt. Spreche uns an und erhalte noch heute weitere Informationen zu diesem bahnbrechenden Konzept für dein Unternehmen/ArbeitsLeben!

Völlig unverbindlich und kostenlos. Wir beraten dich gerne individuell und zielführend.

Das neue Konzept auf der Pilotfläche

„Clean-Desk-Policy“ – klingt zunächst erstmal schrecklich! Bilder der Lieben, persönliche Andenken oder Papierstapel der aktuellen Projekte, wie um alles in der Welt soll man hierauf verzichten? Das allseits bekannte „kreative Chaos“ soll ja zudem laut einiger Studien auch noch die Kreativität fördern.....Also was genau verbirgt sich eigentlich hinter diesem neuen Konzept?

In einer Zeit, in der der Home-Office, häufige Geschäftsreisen und Tage voller Meetings zum Alltag gehören, sollte auch das Arbeitsumfeld in Abteilungen, wo das der Fall ist, dementsprechend angepasst werden. Viele Kollegen benutzen ihren Schreibtisch nur sporadisch, andere dagegen sitzen sich buchstäblich gegenseitig auf dem Schoß. Diese beiden Extreme sollen nun durch das neue Raumkonzept (zunächst implementiert in der Pilotfläche) relativiert werden.

Wer am Morgen ins Büro kommt, hat am Abend vorher seine Arbeitsutensilien wie Tastatur, Maus, Stifte, etc. in einer Kiste verstaut, die wiederum in einem Schließfach abgeschlossen ist. Anstatt der Kiste können in dem Schließfach tagsüber die persönlichen Dinge wie Handtasche, Brotbox oder ähnliches untergebracht werden.



Mit der Kiste im Arm kann nun jeder frei seinen Arbeitsplatz wählen. Hierbei stehen verschiedene Möglichkeiten zur Wahl: Der klassische Schreibtisch, Gruppentische, die Kaffeebar oder auch sogenannte Fokusräume, die für Konzentrationsarbeit oder Telefongespräche gedacht sind.

Damit dieses Konzept aufgeht, gilt gleichermaßen die Clean-Desk-Policy, denn am Abend nach Büroschluss muss jeder Schreibtisch frei von persönlichen Gegenständen sein, damit die freie Platzwahl am nächsten Morgen wieder uneingeschränkt besteht.



Ein aufgeräumter Schreibtisch

Sicherlich bringt die neue Büroplanung viele Veränderungen und, auf den ersten Blick, auch Einschränkungen mit sich. Doch man sollte bedenken, dass so erheblich Platz gespart werden kann, bzw. der Platz, der momentan zur Verfügung steht, dann auch ausreicht, um die aktuelle Personalstärke aufzufangen. Gleichzeitig wird den Mitarbeitern ein neues und modern eingereichtes Arbeitsumfeld geschaffen. Zudem ist zu beachten, dass es sich um eine Pilotfläche handelt, deren Funktionalität getestet und mit den Partizipanten stetig weiterentwickelt werden soll.

Zu guter Letzt hat ein aufgeräumter Schreibtisch auch seine Vorteile, laut Studien führt ein „cleanes“ Umfeld zu einer höheren Leistungsfähigkeit. So bestätigt auch der Arbeitspsychologe Prof. Udo Konradt der Universität Kiel in einem Beitrag der Süddeutschen Zeitung: „Unaufgeräumte Schreibtisch und Desktops können die Aufmerksamkeit beeinträchtigen“. Und wer möchte schon seinem Potential nur wegen eines unaufgeräumten Schreibtisches im Wege stehen?

Quelle: Carolin Haupt

Faurecia Emissions Control Technologies, Germany GmbH / Augsburg

Faurecia - globaler Partner
führender Automobilhersteller

Gegründet im Jahr 1997, zählt Faurecia heute zu den größten und international führenden Automobilzulieferern der Branche. Als Weltmarktführer in seinen drei Geschäftsbereichen Seating, Interiors und Clean Mobility unterhält Faurecia ein weltweites Forschungs- und Entwicklungs- und Produktionsnetzwerk mit insgesamt 290 Standorten in 35 Ländern. Faurecia gilt als bevorzugter Partner der weltweit führenden Automobilhersteller, die besonders die operativen Spitzenleistungen und Technologiekompetenzen der Unternehmensgruppe schätzen.

faurecia
inspiring mobility





Gestalte dein HeartBeat Office mit. Wähle aus der biophilen Materialvielfalt, passend zu den Bedürfnissen deines Teams. Wir designen ganz in deinem, eurem Sinne ein Heartbeat Office das dein Unternehmen widerspiegelt.

Ausgewählte Materialien, Farb- und Lichtkonzepte erzeugen einen biodynamischen Effekt auf den Körper. Damit können wir den Organismus, das Wohlbefinden und die Leistungsfähigkeit effektiv erhöhen/verbessern.



Akustiklösung und Transparenz



Wir sind Ihre Akustikspezialisten. Mit der Optimierung des Raumklangs, für eine leisere Arbeitsumgebung fing alles an. Dies bildet bis heute eine der wichtigsten Grundlagen unserer Arbeit.





Market Place





Nomaden-Arbeitsplatz





Wir sind Ihre Raumoptimierer. Die individuell passende Raumaufteilung gibt Ihren Mitarbeitern die Möglichkeit in Ihren Tätigkeiten ungehindert aufzugehen; für den perfekten Workflow.

Mehr Transparenz. Mehr Individualität. Mehr Wohlfühlen

Referenzprojekt: AURETAS family trust GmbH, Hamburg

Ganz nah am Wasser. Dazu fantastische Ausblicke über die Hafencity, auf die Elbphilharmonie und ganz Hamburg. Und wenn Sie sich jetzt fragen, wie sich so etwas nennt, so lautet die naheliegende Antwort „Watermark“! Genauer gesagt, handelt es sich hierbei um ein 17-geschossiges Hochhaus direkt an der Elbe.

Und zu eben diesem faszinierenden Objekt wurden wir von der AURETAS family trust GmbH gebeten, mit der Vorplanung für die oberste Büroetage zu beginnen. Die Aufgabe: Eine architektonische Lösung, welche dem Unternehmen, der imponierenden Lage wie auch der Architektur des Gebäudes entspricht. Darüber hinaus bitte viel Transparenz und zwar eine, die individuelle wie auch teambildende Räume für die Mitarbeiter zulässt. Zusammengefasst: Eine mehr als spannende Aufgabe.



Innenarchitektur & Teams

Uns geht es immer darum, unsere Auftraggeber zu verstehen, also worauf es bei diesen im Büroalltag ankommt, wie sich Teams bilden und diese zusammenarbeiten. Nur derart können wir genau das entwickeln, was am Ende allen Mitarbeitern optimal hilft, interne Abläufe fördert und letztlich für „gute Stimmung“ sorgt. Zudem war es hier so, dass die AURETAS die Zusammenarbeit der eigenen Mitarbeiter bewusst großschreibt und uns für diesen Bereich beauftragte, während der Repräsentationsbereich von einer Innendesignerin bearbeitet wurde.

Also: Wir hatten verstanden, wir planten und entwickelten – und präsentierten unsere Ergebnisse mittels moderner 3D-Technik. Im Detail lag hierbei unser Augenmerk auf fließenden Bürolandschaften, einer weitläufigen Transparenz wie auch hervorragenden Akustik. Und dann? Überzeugte unser Gesamtkonzept voll und ganz.



Heartbeat – warum uns dies so wichtig ist?

Eigentlich einfach, ein Mensch ist nun einmal keine Maschine. Stattdessen reagieren unsere Sinne auf Störungen unterschiedlichster Art. Zum Beispiel empfinden wir ein zu lautes oder zu helles Büro genauso störend, wie eines, welches zu leise oder dunkel ist. Kurz: Die Balance muss stimmen, damit wir uns als Menschen wohl fühlen.

Daneben ist es besonders wünschenswert, wenn ein optisches wie akustisches Grundrauschen vorherrscht. Dieses Rauschen findet sich ebenso in der Natur – zum Beispiel, wenn Sie einen Spaziergang durch einen Park machen. In diesem Fall hören Sie das Rauschen des Winds wie auch entfernte Laute von Tieren, Menschen oder Gewässern. All dies stört nicht, im Gegenteil, es wird insgesamt als ein entspannendes Grundrauschen empfunden.

Um auf die Büroplanung zurückzukommen: Die von die büroplaner entwickelten Raumlanschaften bieten eben dieses „positive“ Grundrauschen. Die Verhältnisse von Akustik und Licht sind hier durch gestalterische Mittel optimal aufeinander abgestimmt, so dass alles „natürlich“ wirkt. Selbst Gespräche auf dem Flur, welche in vielen Gebäuden oftmals unangenehm hallen und sich in angrenzende Zimmer übertragen, werden hier abgemildert und harmonisch in das Grundrauschen integriert.

Überzeugend – unser Lösungsansatz

Jede überzeugende Planung folgt einer guten Grundlage. In unserem Fall bestand der planerische Kern in dem sogenannten Heartbeat Konzept. Dieses stellt den Menschen und seine Bedürfnisse in den Mittelpunkt. Alles befindet sich hier in einem harmonischen Fluss, nichts ist zu laut – oder zu leise.

Wir nennen dies auch eine „aktive Harmonie“, in der man sich frisch und entspannt fühlt. Und das konkrete Resultat? Das sind Teams, die sich wohl fühlen, welche individuelle Arbeitsplätze und Rückzugsräume vorfinden – wie auch unterschiedlichste Besprechungsräume. Perfekt.

Willkommen in der Ruhezone Grossraumbüro

Gutes Raumklima: Lichtdurchflutete, transparente Arbeitsräume fördern die Kommunikation und verbessern das Arbeitsklima, denn die Mitarbeiter können sich sehen und austauschen, ohne unbeteiligte Dritte zu stören.



Raumplanung - HeartBeat Office Concept. Ruhe auf 800 qm im Grossraumbüro.



Nachhallzeit und Direktschall dämpfen

Die Lösung: eine akustische Raumaufteilung („Zonierung“) durch Kombination mit Absorber und mit raumhohen Glasscheiben. Damit wird die störende Schallausbreitung im Raum entscheidend gemindert, aber der großzügige Raumeindruck bleibt erhalten.

Auf Türen kann hierbei verzichtet werden – die Eingangsbereiche werden durch entsprechend platzierte Absorber zu Schallschleusen.

Der Effekt: Lärmpegel und Direktschall werden auf ein Wohlfühlniveau reduziert.



GLAS- AKUSTIK- SCHALLSCHIRM

GLAS-AKUSTIK: In Räumen mit hohem Kommunikationsbedarf oder dichter Belegungsstruktur – etwa in Großraumbüros – kombinieren wir mit Schall- und Glaswänden: für optimale Ruhe und viel natürliches Licht. Der großzügige Raumeindruck bleibt somit erhalten. So entstehen getrennte Zonen mit optimalen akustischen Bedingungen.

Durch den hohen Glasanteil kann so auch die Tiefe der Zonen effektiv genutzt werden und Besprechungsbereiche offen und transparent in das Gesamtkonzept integriert werden.

kationsauf-
Callcenter
allschirmen
liches Licht.
es entste-
dingungen.

ines Raums
he werden
iert.



Die technischen Details

Gestaltung? Das bedeutet mehr als nur eine Idee, eine Skizze und ein Konzept. Es geht vielmehr darum, die entwickelten Ideen in wirklich jedem Detail perfekt umzusetzen. Insofern hieß es nun, das gestalterische Konzept perfekt in eine überzeugende Innenarchitektur zu verwandeln.

In Sachen Transparenz und Licht verwendeten wir zum Beispiel ESG-Glassysteme, welche eine intelligente Steuerung der Glastrennwände sowie -elemente ermöglichen. Daneben sind akustische Breitbandabsorber punktuell in die Glaselemente integriert, welche eine Direktschall-Ausbreitung optimal abmindern. Zudem ordneten wir die Arbeitsplätze in den Teamräumen in einer sogenannten T-Stellung an. Der Vorteil: Derart erhält jeder Mitarbeiter seinen eigenen persönlichen Bereich und ist zugleich Teil seines Teams. Insofern sprechen wir hier auch von fließenden Übergängen und nennen die Teamräume auch „Logen“.



Im Gegensatz dazu wurden von uns die kleinen Rückzugsräume entwickelt. Diese können von einem Mitarbeiter für konzentriertes Arbeiten oder von kleinen Gruppen für Besprechungen aufgesucht werden. Prinzipiell wird hier konzentriertes Arbeiten perfekt unterstützt. Ein weiterer Vorteil besteht in der damit möglichen Mehrfunktionalität, wodurch ein unnötiger Platzverbrauch vermieden wird. All dies kommt bei den Mitarbeitern gut an und ist daneben auch ökonomisch ein nennenswerter Vorteil.



Positive Ergebnisse – täglich neu

Es stimmt: Das bei AURETAS angewendete Heartbeat Office-Konzept hat unseren Auftraggeber von Anfang an überzeugt. Und es bewährt sich heute jeden Tag aufs Neue. Anders gesagt: Wir bieten unseren Kunden „mehrdimensionale“ Entwürfe und Konzepte. Daher überzeugen diese planerisch wie ästhetisch und sorgen bezüglich Licht und Akustik für beste Arbeitsbedingungen. Letzteres lohnt sich für alle, denn entspannte Mitarbeiter fühlen sich wohler, sind kreativer und letztlich produktiver.

Sie sind neugierig?

Oder haben ein bevorstehendes Projekt, welches einer tiefergehenden Planung bedarf? Dann setzen Sie sich einfach mit uns Verbindung. Wir freuen uns darauf, Sie persönlich und umfassend zu beraten.

Telefon 089/ 51 30 28 86



Die Symbiose von Qual



lität und Ästhetik





Ein beliebtes Bistro, in dem sich die Mitarbeiter gern zum gemeinsamen Mittagessen verabreden und dort die Pause natürlich auch zum fachlichen Austausch über Abteilungs- und Hierarchiegrenzen hinweg nutzen.





AURIF
family trust

Change Management: Ganzheitliche Umsetzung im Unternehmen

Ein Firmenumzug in neue Räumlichkeiten oder die Umstrukturierung einer bestehenden Bürolandschaft bedeutet für jeden Mitarbeiter tiefgreifende Veränderungen. Dabei reagieren Menschen auf Veränderungen ganz unterschiedlich. Während ältere Mitarbeiter klassischerweise eher in traditionellen Arbeitsmodellen verhaftet sind, zeigen sich jüngere Mitglieder meistens wesentlich offener und aufgeschlossener. Die Bandbreite reicht von Neugierde bis zum massiven Widerstand. Das **Change Management** nimmt die Herausforderung an, bei Veränderungen im Unternehmen alle mit ins Boot zu holen.

Diese Veränderungen erwartet die Unternehmen der Zukunft

Mitarbeiter achten zunehmend auf eine Work-Life-Balance. Statt 9-to-5 im Büro zu sein, arbeiten sie in der Cloud, im Home-Office oder im Flieger auf dem Weg von Berlin nach Frankfurt – oft auch in internationalen Teams über kontinentale Grenzen hinweg. Durch die modernen Kommunikationsmittel ist eine dauerhafte Anwesenheit auf einem festen Arbeitsplatz längst nicht mehr notwendig. Damit ist es auch wenig effizient, trotzdem für jeden Mitarbeiter einen festen Arbeitsplatz bereitzuhalten, wenn dieser nur wenige Stunden in der Woche genutzt wird.

Diese Veränderungen erfordern ein Umdenken in der Gestaltung von Arbeitsplätzen. Bestehende Bürostrukturen müssen neu gedacht werden, wenn Unternehmen auch in der Zukunft effizient arbeiten wollen. Für die nächste Generation ist die Büroumgebung eines der wichtigsten Entscheidungskriterien bei der Wahl der Arbeitsstelle – Firmen, die weiterhin auf die klassische Einteilung ihrer Flächen in Einzelbüros bestehen, werden perspektivisch Schwierigkeiten haben, unternehmerischen Nachwuchs zu gewinnen.

Risiken durch Nichtbeteiligung der Mitarbeiter an Veränderungen

Häufig werden unternehmensinterne Veränderungen wie die Einführung einer neuen Arbeitsorganisation oder die Umgestaltung der Arbeitsplätze über die Köpfe der Mitarbeiter hinweg entschieden. Sie werden vor vollendete Tatsachen gestellt und haben keine Chance mehr, sich aktiv einzubringen. Dadurch verschenken Firmen ein wertvolles Potenzial, denn häufig haben die Mitarbeiter selbst einen wesentlich detaillierteren Blick auf die kurz- und langfristigen Auswirkungen der geplanten Maßnahmen.

Hinzu kommt, dass durch die Nichtbeteiligung an wesentlichen Veränderungsprozessen das Vertrauen zwischen den Mitarbeitern und der Firma leidet. Sie fühlen sich übergangen, sind frustriert und schlimmstenfalls sinkt die Produktivität und die Wechselmotivation steigt.





Wir sind Ihr Partner für ein ganzheitliches Change Management

Lech Büroplanung ist täglich an der Veränderung von Bürostrukturen beteiligt. Wir erleben die Umstrukturierungen und Anpassungen an die moderne Arbeitswelt täglich hautnah mit. Zur Begleitung dieser Prozesse haben wir den Change-Experten Heiko Zieroth als Kooperationspartner gewinnen können. Er ist der Experte dafür, Mitarbeiter abzuholen und sie mit auf die Reise zu nehmen, denn die Einbeziehung, Mitgestaltung und das Emotionsmanagement sind wichtige Erfolgsfaktoren im Unternehmen.

Zu den typischen Themen unseres Change Managements gehören:

- Aufgabe von gewohnten Räumen und bekanntem Arbeitsumfeld
- Gestaltung der Kommunikation in neuen Raumkonzepten
- Umgangs- und Kulturgestaltung in Einklang mit neuen Arbeitswelten

Zukünftig bieten wir unseren Kunden nicht „nur“ die Planung neuer Arbeitsumgebungen an, sondern auch eine ganzheitliche Betreuung Ihrer Mitarbeiter für eine größtmögliche Produktivität.

Veränderungsvorhaben planen und steuern.

Durch ein funktionierendes Change Management können die Risiken, die durch die Einführung neuer Arbeitswelten entstehen, erheblich reduziert werden. Mitarbeiter, die von Anfang an dabei sind und Schritt für Schritt begleitet werden, erkennen wesentlich schneller die Potenziale und können sie besser umsetzen. Im Rahmen des Change Managements können Sie Ihre Mitarbeiter für den anstehenden Wandel begeistern.

Neue Arbeitswelt für Specialized.

Holzkirchen bei München







Neue Arbeitswelt für Specialized.

Holzkirchen bei München





New Work Kunden Planung



Wir beraten dich gerne individuell
und zielführend.



Lech Büroplanung
Riedstraße 5
82178 Puchheim bei München

Tel. 089 / 51 30 28 86
Fax 089 / 82 95 89 37

info@lech-bueroplanung.de

www.lech-bueroplanung.de

Niederlassung Nord
Neuengammer Hausdeich 569
21037 Hamburg
Tel. 040 / 797 555 97

