

# FLEXIBLE STELLWÄNDE ZWISCHEN DEN ARBEITSBEREICHEN



**DIE NEUE STELLWAND**



# LÖSUNGEN ZUR SCHALLISOLIERUNG UND ZUM VIRENSCHUTZ IM BÜRO

Die Zeiten von Corona zeigen, wie wichtig es ist, Mitarbeiter zu schützen – und zwar in jeglicher Hinsicht. Zu den kritischen Punkten bei der Einrichtung einer Bürolandschaft gehören sowohl die schnelle Verbreitung von Viren im Raum als auch der Lärm, der gerade in großen Bürokomplexen während der Arbeitszeit entsteht. Eine schnelle Lösung sind hier halbtransparente Stellwände, die zwischen den Schreibtischen aufgebaut werden. Sie lassen freie Sicht in den Raum, schützen aber vor Lärm und dienen auch als Schutz vor der Verbreitung von Viren im Raum.

## MOBILE STELLWAND ALS INFEKTIONSSCHUTZ IM BÜRO

Das Corona-Virus erfordert in diesen Tagen besondere Sicherheitsmaßnahmen insbesondere in Bezug auf die Übertragung von Viren. Nicht nur jetzt in der akuten Krise ist es wichtig, die Mitarbeiter zu schützen. Das ganze Jahr über sitzen Kollegen sich an Schreibtischen gegenüber. Oft reicht schon ein kleiner Infekt aus, der sich von Schreibtisch zu Schreibtisch überträgt, um große Teile des Teams krank werden zu lassen.

Einen wirksamen Schutz davor bieten Stellwände und Raumgliederungssysteme. Diese sind ideal, um Mitarbeiter vor Infektionskrankheiten zu bewahren. Sie trennen einzelne Bereiche physisch voneinander ab und schützen Mitarbeiter vor der Ansteckung besonders auch in Bereichen mit hohem Publikumsverkehr.

# UNSERE EMPFEHLUNG: DAS SQUASH -SYSTEM FÜR IHR BÜRO

Lech Büroplanung empfiehlt als Schall- und Virenschutz das SQUAH-System. Dabei handelt es sich um eine halbtransparente Stellwand, die oben aus klarem und unten aus satiniertem Kunststoff gefertigt ist. Das Material leitet den direkten Schall wie einen Squash-Ball an die Decke um, wo er von einem Paneel aus gehärtetem, durchsichtigem Acrylglas aufgenommen wird. Dieses Paneel funktioniert wie eine Art Schallsauger an der Decke, der den Lärm zu großen Teilen aufnimmt. Gleichzeitig bleibt das Blickfeld frei, so dass die Teamarbeit und die Kommunikation weiterhin ungehindert stattfinden können.

**Gerne beraten wir Sie, wie Sie Ihre Mitarbeiter optimal vor dem Coronavirus und vor einer zu großen Lärmbelastung schützen können.**

**Sprich mit uns! 089 / 51 30 28 86**

## Plexi-Wand freistehend

Das innovative Paneel besteht aus gehärtetem, durchsichtigem hochwertigem Acrylglas 8 mm, rechts und links mit stabilem Aluprofil eloxiert inkl. Standfüßen

### Abmessungen

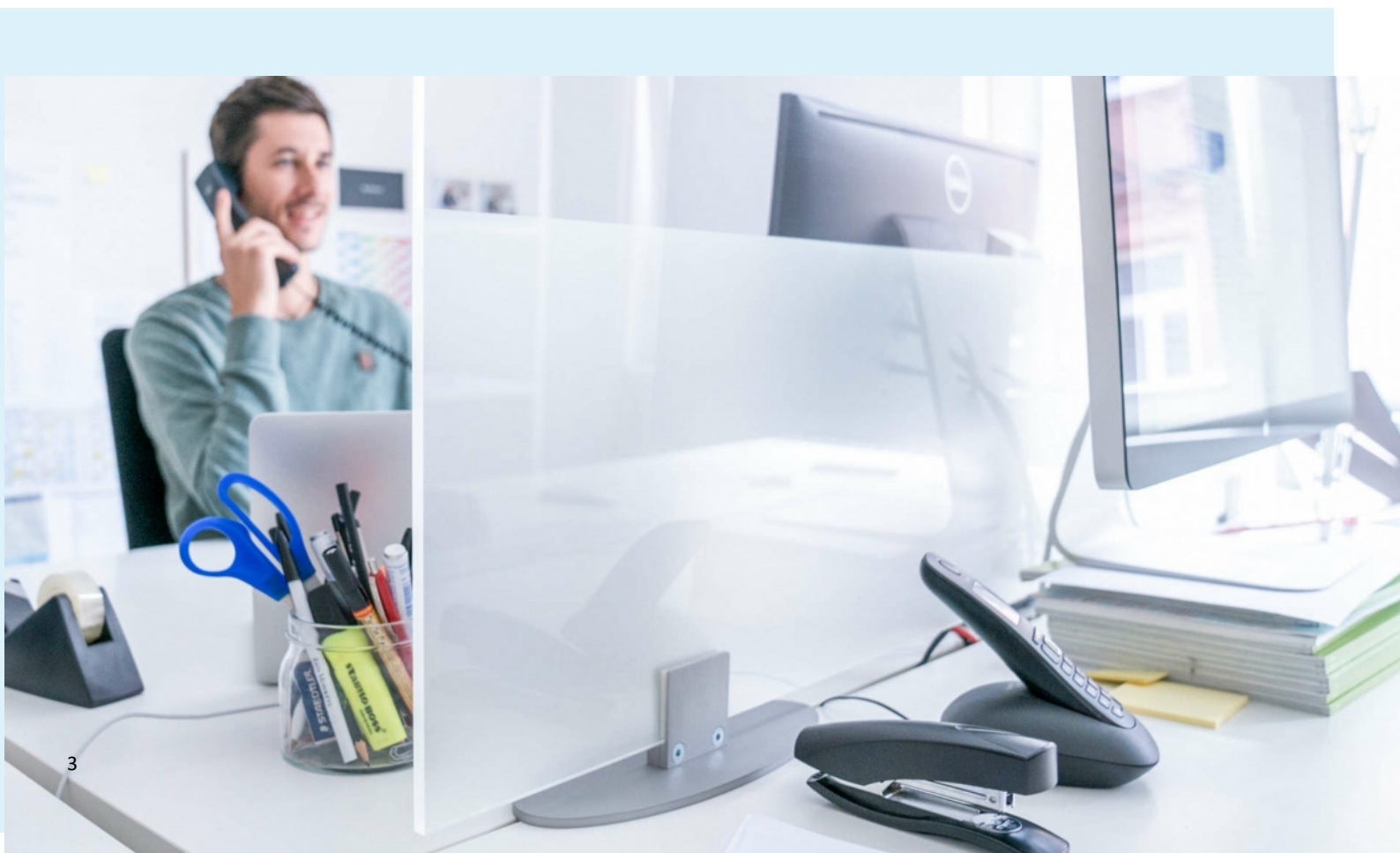
**160 x 58 cm**

**180 x 58 cm**

**200 x 58 cm**

### Haben Sie Sonderanforderungen?

In unserem Sonderbau können wir auf Ihre Wünsche eingehen. Ob rund oder spitz, oder angepasst an die Auflagen eines historischen Bauwerks, vieles ist möglich. Auch vor Übergroßen haben wir keine Hemmungen. Oder wollen Sie Ihr Akustikpaneel mit Beleuchtung ausstatten? Klar, machen wir. Nehmen Sie doch einfach mit uns Kontakt auf.



# MOBILE STELLWÄNDE FÜR MEHR AGILITÄT IM TEAM



Der Einsatz von Stellwänden gehört zu den effizientesten und einfachsten Methoden, um Schallschutz mit optischer Zonierung zu kombinieren. Da Flexibilität für moderne Geschäftsmodelle einen entscheidenden Erfolgsfaktor,

bietet Lech Büroplanung ein umfassendes Sortiment an Stellwand-Lösungen, die bei Bedarf schnell und einfach erweitert und neu arrangiert werden können.

SPRECHEN SIE MIT UNS!



**Lech Büroplanung**  
Riedstraße 5  
82178 Puchheim bei München

Tel. 089 / 51 30 28 86  
Fax 089 / 82 95 89 37

[info@lech-bueroplanung.de](mailto:info@lech-bueroplanung.de)  
[www.lech-bueroplanung.de](http://www.lech-bueroplanung.de)

